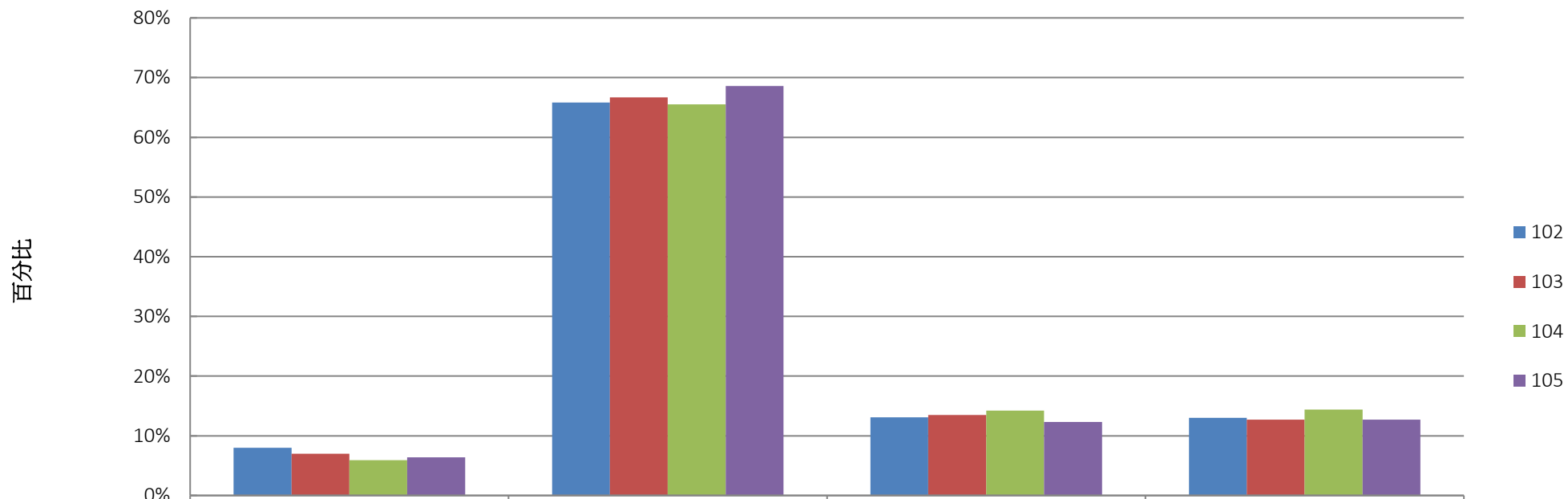


指標名稱	2-3-3 學生目標運動 平均達成率	2-3-4 學生理想蔬果 量平均達成率	2-3-5 學 生天吃早 餐平均達 成率	2-3-6 學生 多喝水目標平 均達成率
101	25	25	25	25
102	26	26	26	26
103	27	27	27	27
104	27	27	27	27
201	22	25	26	18
202	24	24	24	24
203	19	24	24	21
204	25	25	25	25
205	25	25	25	25
301	23	24	24	22
302	28	28	28	28
303	26	26	26	26
304	27	27	27	27
305	26	26	26	26
401	25	25	25	25
402	26	26	26	26
403	22	23	24	20
404	28	28	28	28
405	27	27	27	27
501	24	25	25	24
502	24	24	24	24
503	24	18	24	20
504	24	24	24	24
505	27	27	27	27
506	26	26	26	26
601	29	29	29	29
602	28	28	28	28
603	29	29	29	29
604	28	28	28	28
605	26	26	26	26
學生數	767	772	780	758
達成率	98.33%	98.97%	100.00%	97.18%

桃園市桃園區大有國小102-105學年度全校體位統計



	過輕	適中	過重	超重
102	8.00%	65.80%	13.10%	13%
103	7%	66.70%	13.50%	12.70%
104	5.9%	65.5%	14.2%	14.4%
105	6.4%	68.6%	12.3%	12.7%

桃園市桃園區大有國小102-105學年各體位分佈

